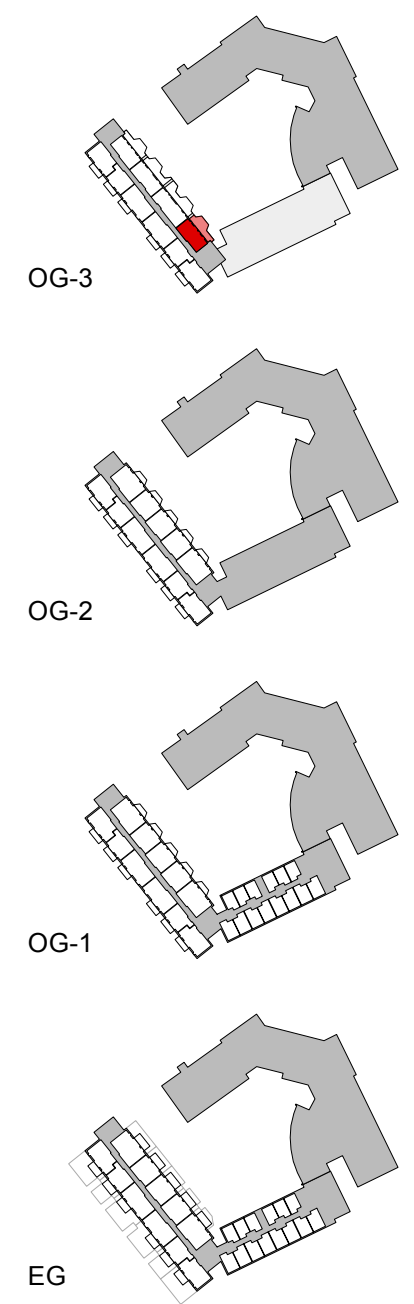


Schemaschnitt
M1:100

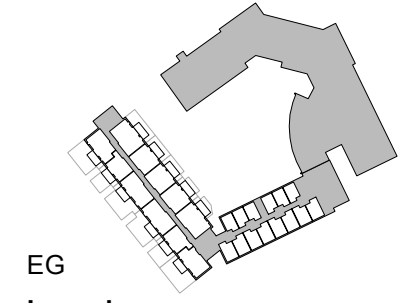
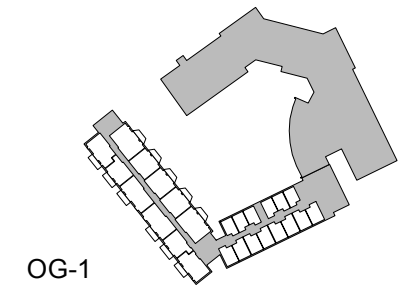
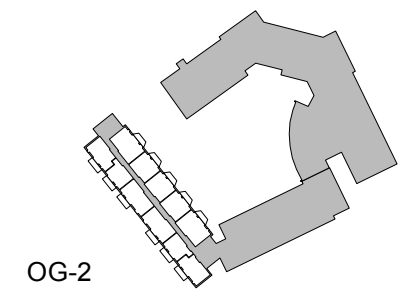
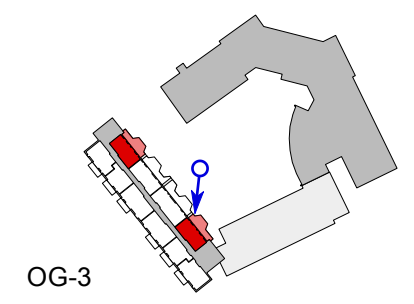


EG
Lageplan
⌚ M1:2500

Wohnfläche ohne Dachterrasse
49,21m²

Wohnfläche inkl. 50% Dachterrasse
63,75m²

Planinhalt		
Wohnung 3.10-W		
Ausrichtung	Massstab	Erstellt am
⌚	1:50	16.06.2021
Projekt		
Erweiterung		
Seniorenhaus Grafing		
Hans-Eham-Platz 2 - 4		
85567 Grafing b. M.		
Architekt		
BESLMÜLLER KIESEWETTER		
STUDIO_PLUS ARCHITEKTEN		
München Grafing		
Bauherr		
Stiftung Seniorenhaus Grafing Bau-GmbH		
Hans-Eham-Platz 2 - 4		
85567 Grafing b. M.		



Lageplan
 ⌚ M1:2500

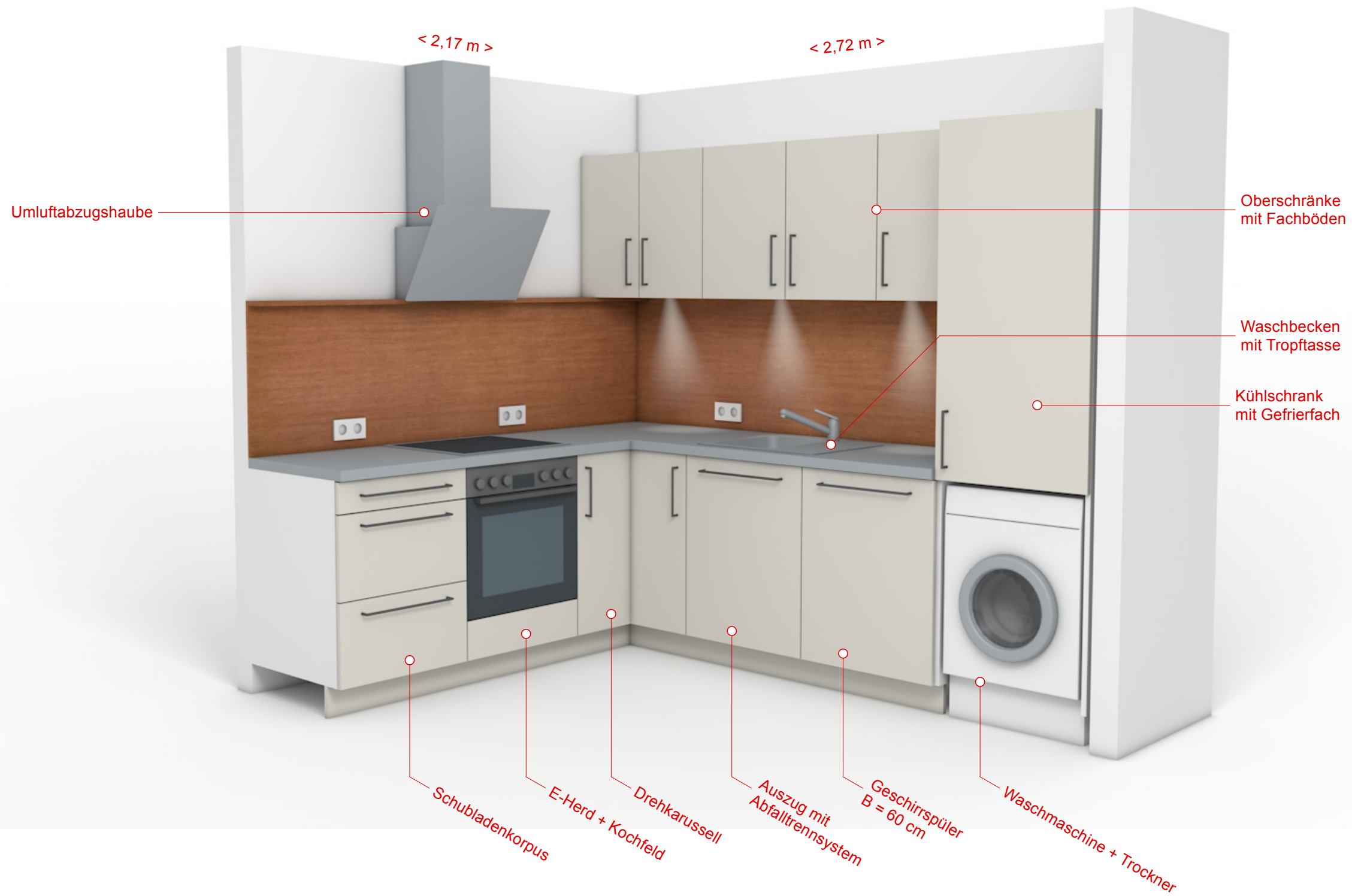
Planinhalt 3D Darstellung
Wohnung 3.10-W
Wohnung 3.07-W gespiegelt

Ausrichtung	Massstab	Erstellt am 16.06.2021
-------------	----------	---------------------------

Projekt
**Erweiterung
 Seniorenhaus Grafing**
 Hans-Eham-Platz 2 - 4
 85567 Grafing b. M.

Architekt
 BESLMÜLLER KIESEWETTER
 STUDIO_PLUS ARCHITEKTEN
 München Grafing

Bauherr
 Stiftung Seniorenhaus Grafing Bau-GmbH
 Hans-Eham-Platz 2 - 4
 85567 Grafing b. M.



Planinhalt
Küche 2,72m x 2,17m

Variante	Ausrichtung	Massstab	Erstellt am
			16.06.2021

Projekt
**Erweiterung
 Seniorenhaus Grafing**
 Hans-Eham-Platz 2 - 4
 85567 Grafing b. M.

Architekt
 BESLMÜLLER KIESEWETTER
 STUDIO_PLUS ARCHITEKTEN
 München Grafing

Bauherr
 Stiftung Seniorenhaus Grafing Bau-GmbH
 Hans-Eham-Platz 2 - 4
 85567 Grafing b. M.



Küche
 Wohnen
 Bad

Grundriss



Ansicht

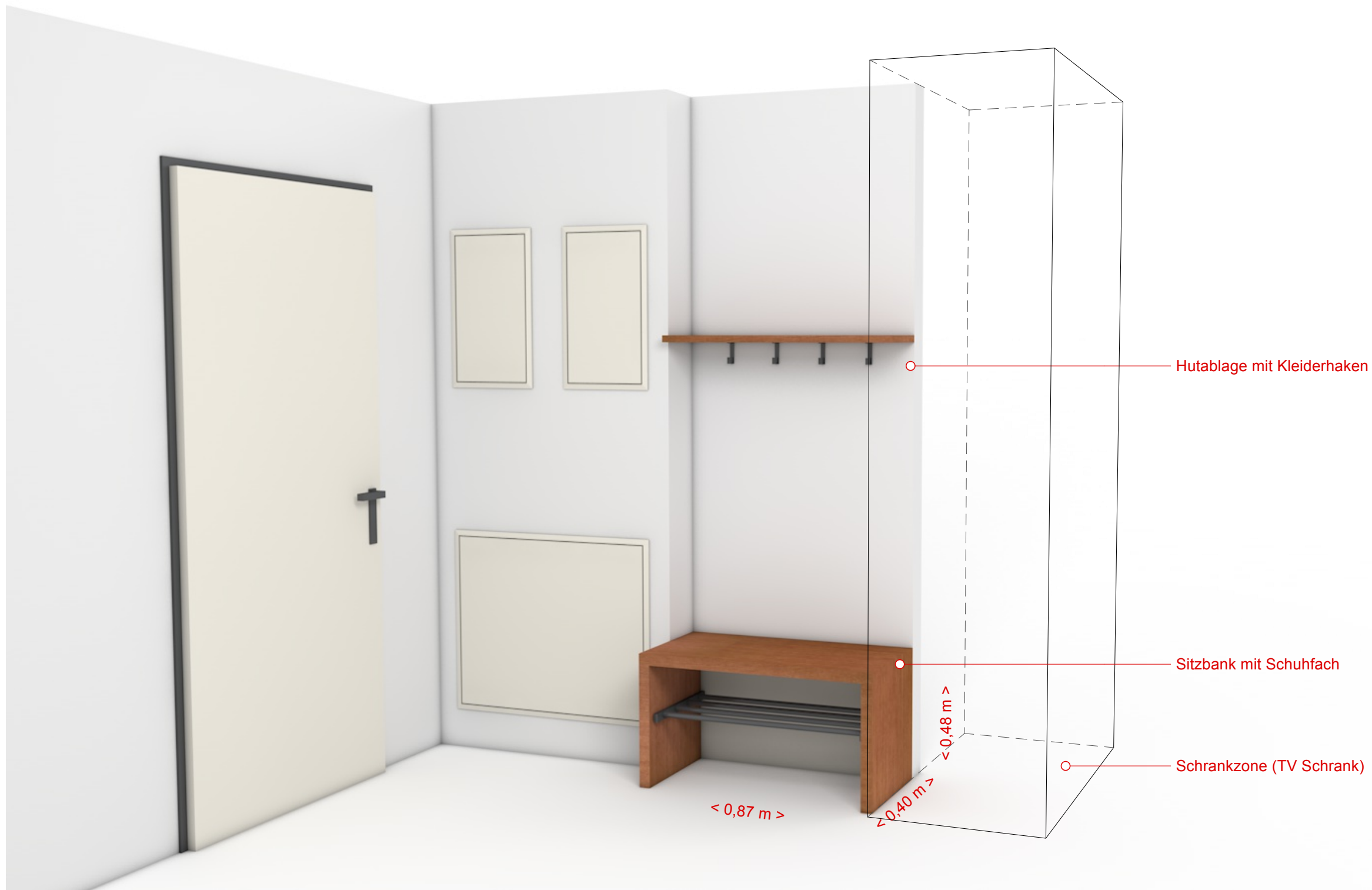
Planinhalt
Bad 2,70m x 1,80m
3.07-W; 3.08-W; 3.09-W; 3.10-W

Variante	Ausrichtung	Massstab	Erstellt am
			16.06.2021

Projekt
**Erweiterung
 Seniorenhaus Grafing**
 Hans-Eham-Platz 2 - 4
 85567 Grafing b. M.

Architekt
 BESLMÜLLER KIESEWETTER
 STUDIO_PLUS ARCHITEKTEN
 München Grafing

Bauherr
 Stiftung Seniorenhaus Grafing Bau-GmbH
 Hans-Eham-Platz 2 - 4
 85567 Grafing b. M.



Planinhalt
Garderobe

Variante	Ausrichtung	Massstab	Erstellt am
			16.06.2021

Projekt
**Erweiterung
 Seniorenhaus Grafing**
 Hans-Eham-Platz 2 - 4
 85567 Grafing b. M.

Architekt
 BESLMÜLLER KIESEWETTER
 STUDIO_+ ARCHITEKTEN
 München Grafing

Bauherr
 Stiftung Seniorenhaus Grafing Bau-GmbH
 Hans-Eham-Platz 2 - 4
 85567 Grafing b. M.