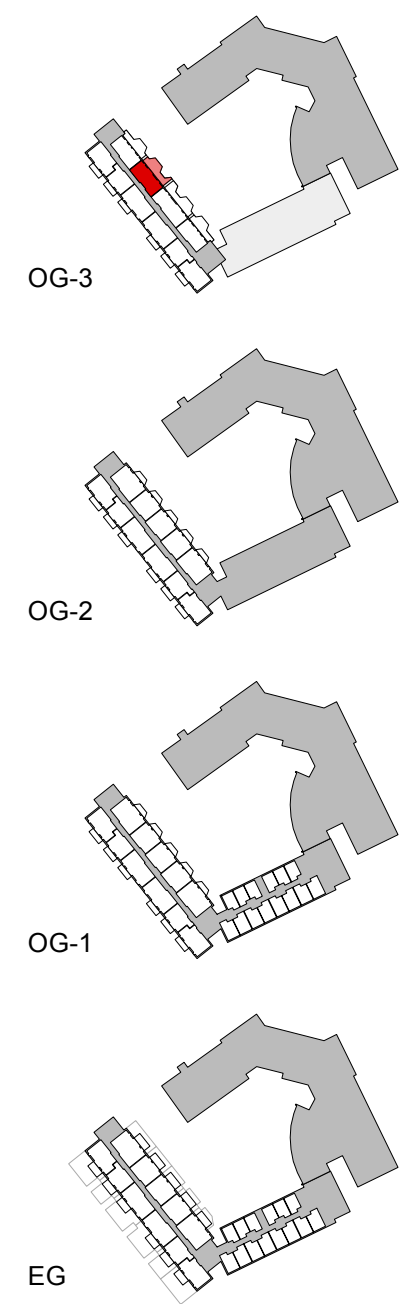


**Schemaschnitt**  
M1:100



**EG**  
**Lageplan**  
M1:2500

**Wohnfläche ohne Dachterrasse**  
54,16m<sup>2</sup>  
**Wohnfläche inkl. 50% Dachterrasse**  
69,13m<sup>2</sup>

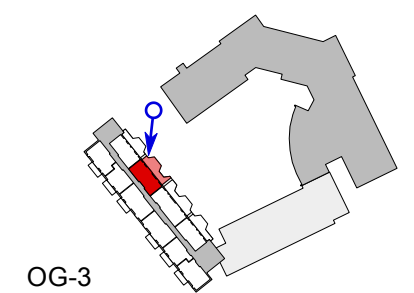
**Planinhalt**  
**Wohnung 3.08-W**

<b>Ausrichtung</b>	<b>Massstab</b>	<b>Erstellt am</b>
	1:50	16.06.2021

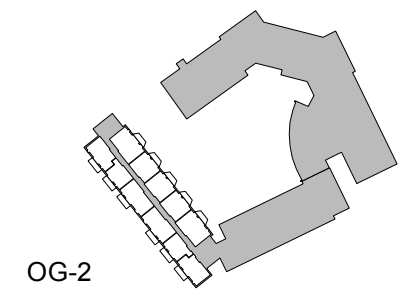
**Projekt**  
**Erweiterung**  
**Seniorenhaus Grafing**  
Hans-Eham-Platz 2 - 4  
85567 Grafing b. M.

**Architekt**  
BESLMÜLLER KIESEWETTER  
STUDIO\_PLUS ARCHITEKTEN  
München Grafing

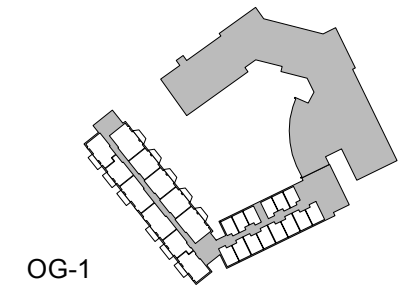
**Bauherr**  
Stiftung Seniorenhaus Grafing Bau-GmbH  
Hans-Eham-Platz 2 - 4  
85567 Grafing b. M.



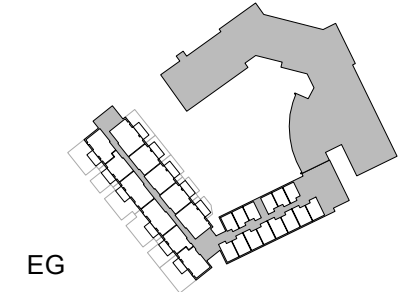
OG-3



OG-2



OG-1



EG

**Lageplan**  
⌚ M1:2500

Planinhalt 3D Darstellung  
**Wohnung 3.08-W**

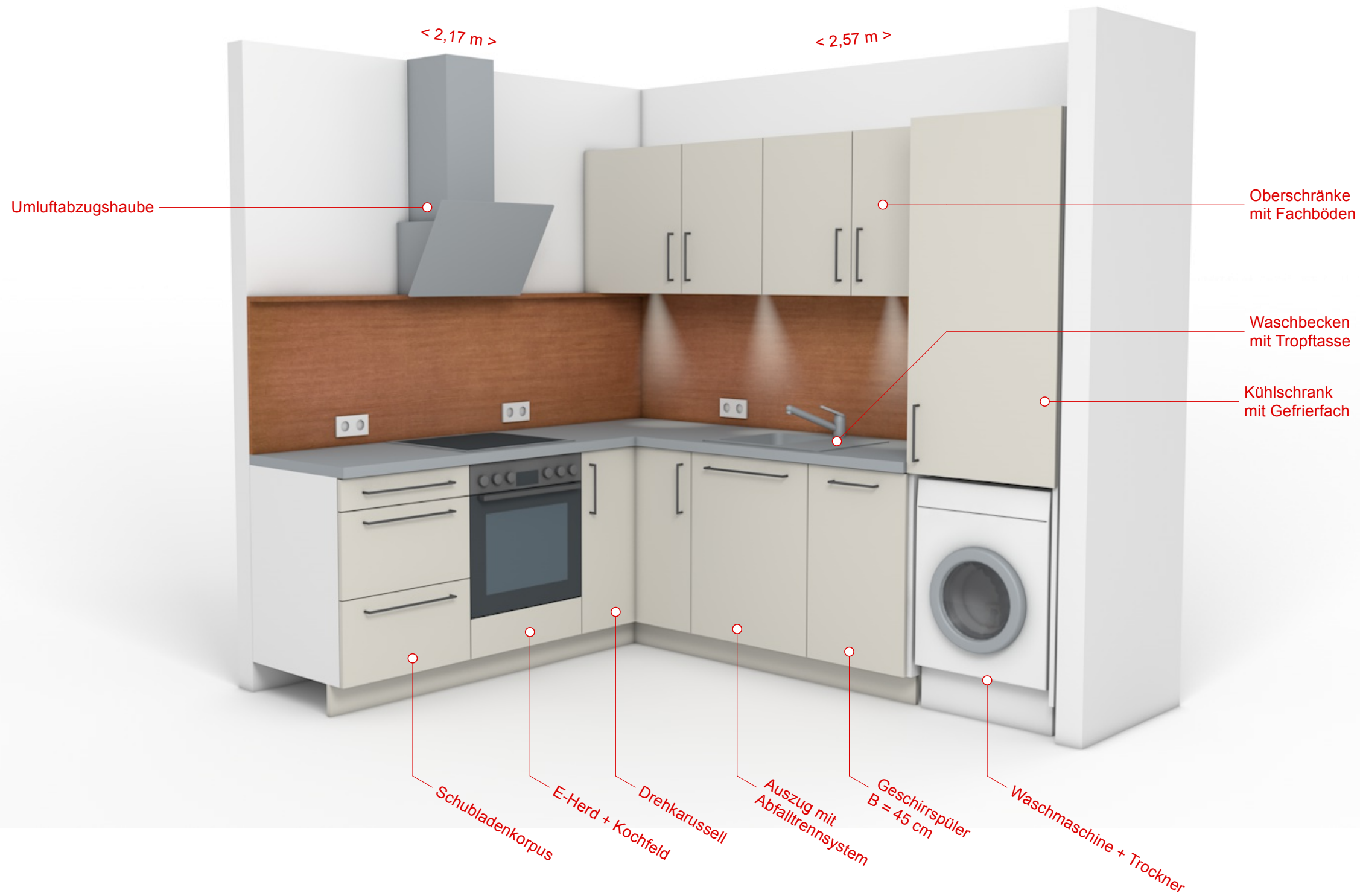
Ausrichtung	Massstab	Erstellt am 16.06.2021
-------------	----------	---------------------------

Projekt  
**Erweiterung  
Seniorenhaus Grafing**  
Hans-Eham-Platz 2 - 4  
85567 Grafing b. M.

Architekt  
BESLMÜLLER KIESEWETTER  
STUDIO\_PLUS ARCHITEKTEN  
München Grafing

Bauherr  
Stiftung Seniorenhaus Grafing Bau-GmbH  
Hans-Eham-Platz 2 - 4  
85567 Grafing b. M.





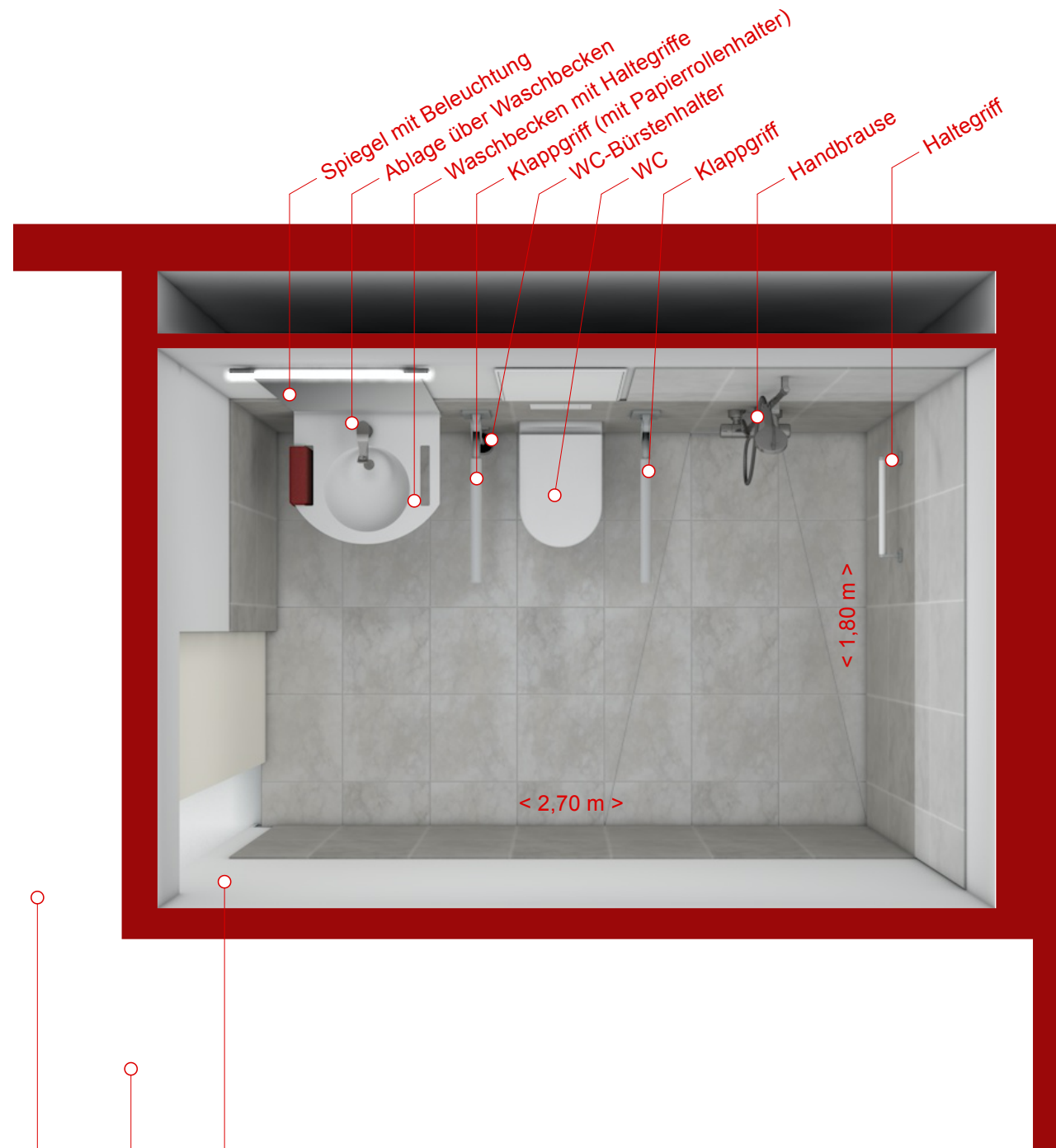
Planinhalt  
**Küche 2,57m x 2,17m**

Variante	Ausrichtung	Massstab	Erstellt am
			16.06.2021

Projekt  
**Erweiterung  
 Seniorenhaus Grafing**  
 Hans-Eham-Platz 2 - 4  
 85567 Grafing b. M.

Architekt  
 BESLMÜLLER KIESEWETTER  
 STUDIO\_PLUS ARCHITEKTEN  
 München Grafing

Bauherr  
 Stiftung Seniorenhaus Grafing Bau-GmbH  
 Hans-Eham-Platz 2 - 4  
 85567 Grafing b. M.



Küche  
Wohnen  
Bad

Grundriss



Ansicht

Planinhalt  
**Bad 2,70m x 1,80m**  
**3.07-W; 3.08-W; 3.09-W; 3.10-W**

Variante	Ausrichtung	Massstab	Erstellt am
			16.06.2021

Projekt  
**Erweiterung  
Seniorenhaus Grafing**  
Hans-Eham-Platz 2 - 4  
85567 Grafing b. M.

Architekt  
BESLMÜLLER KIESEWETTER  
STUDIO\_PLUS ARCHITEKTEN  
München Grafing

Bauherr  
Stiftung Seniorenhaus Grafing Bau-GmbH  
Hans-Eham-Platz 2 - 4  
85567 Grafing b. M.

An der linken und rechten Seite befindet sich ein Schrank mit verstellbaren Fächern

< 2,48 m >

< 0,60 m >

< 1,20 m >

offenes Regal mit verstellbaren Fächern (Möglichkeit für TV Montage)

Schublade bzw. auziehbarer Schreibtisch (Sekretär)

Schubladen



Planinhalt

### TV Schrank

Variante	Ausrichtung	Massstab	Erstellt am
			16.06.2021

Projekt

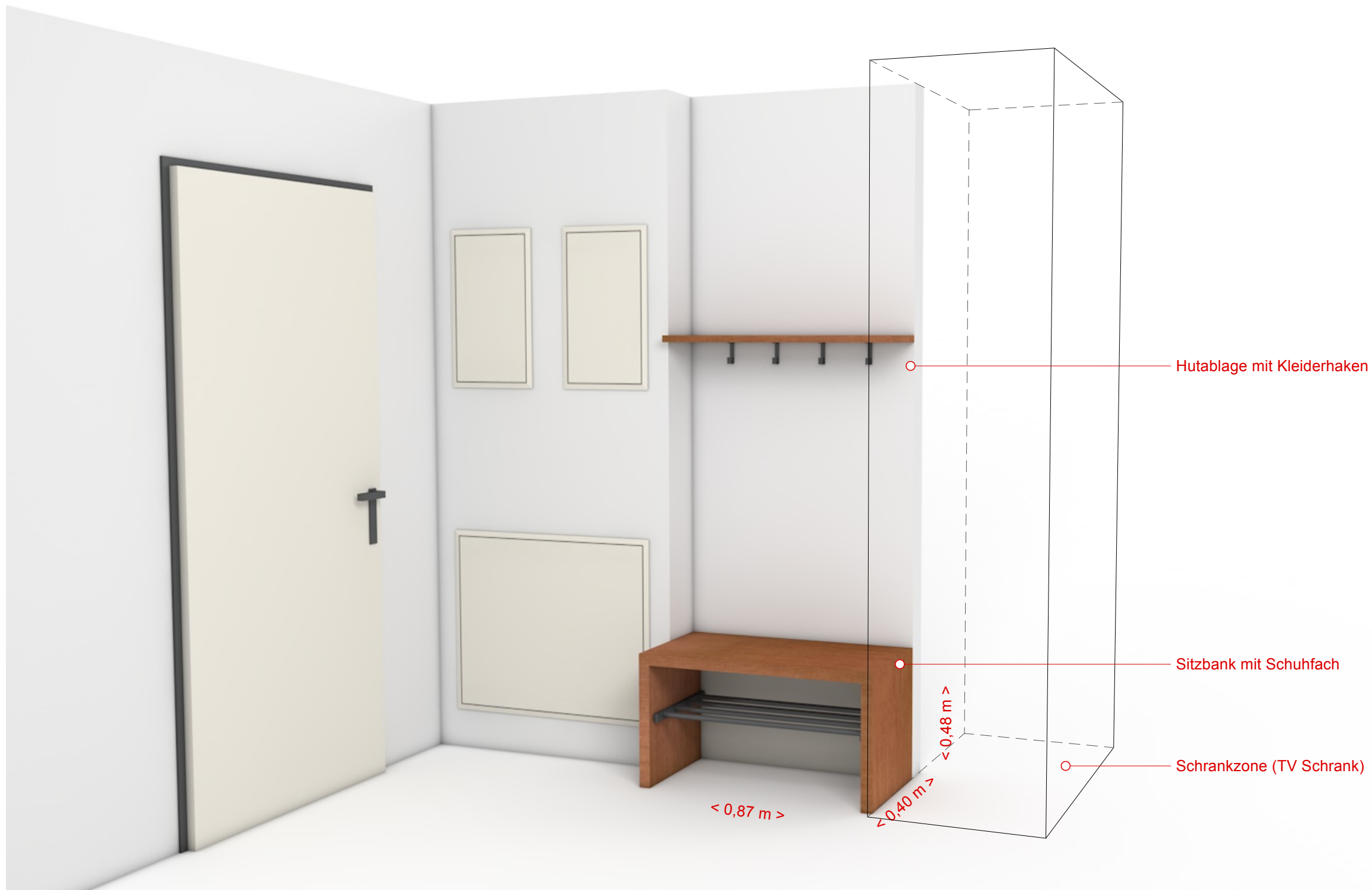
**Erweiterung  
Seniorenhaus Grafing**  
Hans-Eham-Platz 2 - 4  
85567 Grafing b. M.

Architekt

BESLMÜLLER KIESEWETTER  
STUDIO\_PLUS ARCHITEKTEN  
München Grafing

Bauherr

Stiftung Seniorenhaus Grafing Bau-GmbH  
Hans-Eham-Platz 2 - 4  
85567 Grafing b. M.



Planinhalt  
**Garderobe**

Variante	Ausrichtung	Massstab	Erstellt am
			16.06.2021

Projekt  
**Erweiterung  
 Seniorenhaus Grafing**  
 Hans-Eham-Platz 2 - 4  
 85567 Grafing b. M.

Architekt  
 BESLMÜLLER KIESEWETTER  
 STUDIO\_+ ARCHITEKTEN  
 München Grafing

Bauherr  
 Stiftung Seniorenhaus Grafing Bau-GmbH  
 Hans-Eham-Platz 2 - 4  
 85567 Grafing b. M.